

Dohoda o predbežnom prerozdelení vyúčtovania pri zmene vlastníka, resp. užívateľa bytu za rok: 2026

Odovzdávajúci Korešpondenčná adresa/mail

Číslo účtu Telef. kontakt

Adresa bytu Kmcb

Číslo bytu Poschodie Bytový dom

Preberajúci Korešpondenčná adresa

Číslo účtu Telef. kontakt

Odpočty určených meradiel :

Potrebné zapísať výrobné čísla meradiel a celý dopočet na meradle SV a TÚV (číslo 012345678 stav 00000,123).

TÚV číslo stavm3 TÚV číslo stavm3

SV číslo stavm3 SV číslostavm3

Pomerové merače :

Číslo merača: stav A- 2-i.....

Číslo merača: stav A- 2-i.....

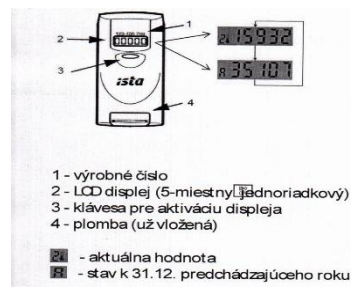
Číslo merača: stav A- 2-i.....

Číslo merača: stav A- 2-i.....

Číslo merača: stav A- 2-i.....

Číslo merača: stav A- 2-i.....

DEPOZIT :€



Potrebné vyplniť všetky údaje , číslo merača ,odpočtové stavy „ A archívny rok“ „2i aktuálny stav ku dňu odpočtu“

Skutočné prerozdelenie vyúčtovania bude vykonané až po vyfakturovaní všetkých nákladov na ÚK, TÚV a SV a ročnej uzávierke za kalendárny rok : 2026 v roku 2027 .

V Michalovciach dňa

Odovzdávajúci

Preberajúci

Poplatok za prerozdelenie vyúčtovania v sume 12 €, plus depozit 200 € je potrebné uhradiť do pokladne OSBD Michalovce .

Poplatok uhradený dňa

Depozit uhradený dňa

Doklad o zaplattení

Podpis